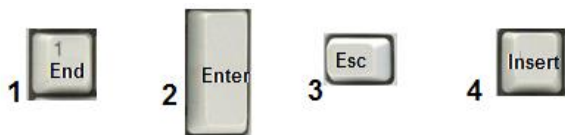


### Устройства компьютера

1. Выберите клавишу, расположенную в левом верхнем углу клавиатуры:



2. Какой клавишей (или комбинацией клавиш) можно вызвать контекстной меню?



3. На рисунке представлены игровые приставки разных лет. Какая из них была изобретена раньше других?



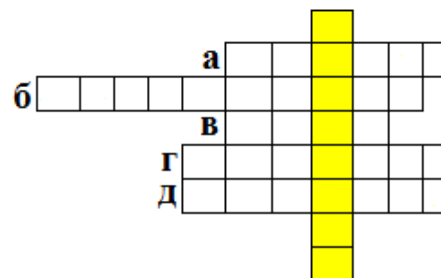
4. На многих клавиатурах компьютеров есть клавиша с логотипом Windows. Что происходит при нажатии на ту клавишу?

- 1) вызов контекстного меню;
- 2) аналог кнопки «Пуск»;
- 3) запуск программы;
- 4) запуск приложения.

5. Разгадайте кроссворд «Внешние устройства компьютера».



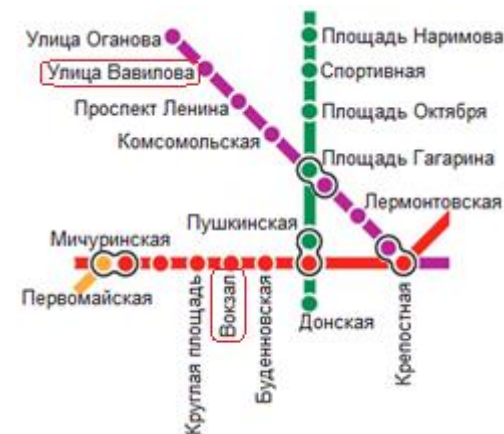
Слово, получившееся в клетках кроссворда, означает устройство:



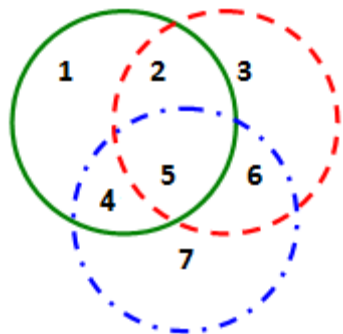
- 1) воспроизведения звука;
- 2) преобразования звука;
- 3) записи звука;
- 4) модуляции звука.

### Системы и множества

6. На рисунке изображена часть схемы метро. Считается, что перегон от одной станции до другой длится 4 минут, а переход с одной станции на другую 9 минут. Какое минимальное количество перегонов нужно проехать от станции Вокзал до станции улица Вавилова, чтобы доехать как можно раньше? Перегон - это проезд от одной до другой станции.



- 1) 6;
- 2) 7;
- 3) 8;
- 4) 9.



7. Расположи героев сказок: бабушка, внучка, волк, дедушка, заяц, кошка, курица, лиса, медведь, мышка, собака в окружностях сплошной границы для сказки «Репка», пунктирной – «Колобок» и штрих-пунктирной – «Курочка Ряба». Некоторые из героев могут быть в нескольких окружностях

одновременно. Какое из следующих утверждений верное?

- 1) наибольшее количество героев в области 3;
- 2) только в одной из областей нет героев сказок;
- 3) количество героев в области 5 и 7 равны;
- 4) в 2-й области 3 героя.

### Информация и информационные процессы

8. Накануне ребята решали, пойти ли завтра на рыбалку или в лес по грибы. Ребята высказали следующие пожелания: Маша: «Я пойду в лес, если Света и Настя пойдут в лес тоже, иначе пойду на рыбалку». Алексей: «Я пойду вместе с Гришей». Миша: «Я пойду в лес». Настя: «Я вместе с Мишей». Гриша: «Если Света и Настя пойдут на рыбалку, тогда я с ними, иначе пойду в лес». Света хочет пойти порыбачить. Сколько ребят надо уговорить Свете, чтобы они изменили свое решение, для того чтобы всем пойти на рыбалку? Если вариантов несколько, то выберите наименьшее количество ребят.

- 1) 1;
- 2) 2;
- 3) 3;
- 4) 4.

9. Установите верное соответствие между поговоркой и ее современной интерпретацией.

- |                               |   |
|-------------------------------|---|
| ◇ Не все то конь, что лошадь. | ♥ Был бы компьютер, а вирусы найдутся.              |
| ⬠ Был бы омут, а черти будут. | ★ Какова операционная система, таковы и приложения. |
| ○ Друзей много, а друга нет.  | ☆ В соцсетях друзей много, а друга нет.             |
| △ Каков разум, таковы и речи. | ✦ Не каждая программа информационная система.       |

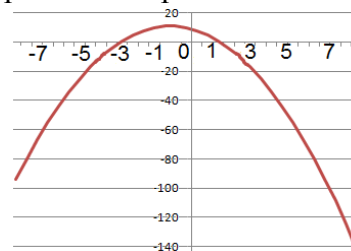


10. В XVII в. основной мерой в России была казённая сажень равная 2,16 м, и содержащая три аршина (72 см) по 16 вершков. Ещё во времена Петра I русские меры длины были уравнены с английскими: 1 сажень = 7 английских футов = 84 дюйма = 2,1336 метра. До указа Петра I купили 5 сажень и 3 аршина ткани. На сколько изменилась длина этой ткани после указа Петра I?

- 1) 0,1584 м;
- 2) 0,8442 м;
- 3) 1,8016 м;
- 4) 0,9224 м.

### Программное обеспечение

11. В электронной таблице Excel построен график функции на интервале -8 до 8. Какая формула была записана в ячейку B1 перед ее копированием?



- 1)  $6 \cdot A1 \cdot A1 + 2 \cdot A1 - 9$ ;
- 2)  $-2 \cdot A1 \cdot A1 - 3 \cdot A1 + 10$ ;
- 3)  $-7 \cdot A1 - 12$ ;
- 4)  $2 \cdot A1 \cdot A1 + 5 \cdot A1 + 10$ .

12. Найдите лишнее (по назначению):



13. Инфознайка не воспользовался функцией «Заменить» в текстовом редакторе и заменял 29 слов, встречающихся в тексте, на другое слово вручную. На поиск и замену каждого слова у него уходило в среднем 8 секунд. Если бы он воспользовался функцией «Заменить», то на всю замену слов у него ушло бы 23 секунды. Во сколько раз можно было быстрее выполнить операцию замены слов, если бы Инфознайка выполнил ее в автоматическом режиме?

- 1) более, чем в 10 раз;                      3) почти в 9 раз;  
2) более, чем в 12 раз;                      4) почти в 8 раз.

14. На рисунке представлено несколько логотипов операционных систем. Какая система предназначена для мобильных устройств iPhone?



15. Среди вредоносных компьютерных программ различают, программы, распространяемые людьми, и программы, которые распространяются самопроизвольно. Вредоносные программы, распространяемые людьми, называются:

- 1) руткиты;    2) черви;    3) трояны;    4) шпионы.

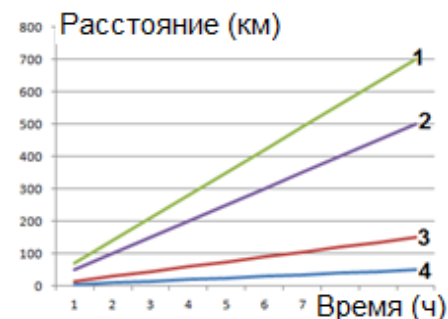
### Моделирование

16. На рисунке изображены информационные и материальные модели. Сколько среди них информационных моделей?



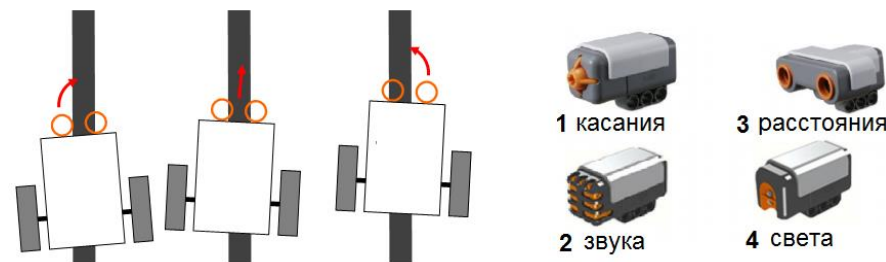
- 1) 1;                      2) 2;                      3) 3;                      4) 4.

17. В электронной таблице Excel построены графики движения человека, велосипедиста, автомобиля и поезда. Какой график соответствует движению велосипедиста?



### Алгоритмы

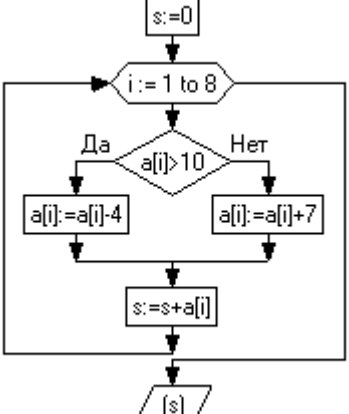
18. Для робота Lego Mingsstorms составлен алгоритм движения по линии по следующему принципу (см. рисунок): если робот «видит» черную полосу правым датчиком, то поворачивает направо, если левым датчиком – поворачивает налево. Какой датчик надо выбрать?



19. В алгоритме выключения компьютера пропущена первая строка. Что в ней должно быть записано?

- \_\_\_\_\_
  - в меню «Пуск» выбрать «Завершение работы»;
  - дождаться завершения работы компьютера;
  - выключить блок бесперебойного питания.
- 1) свернуть приложения;                      3) закрыть все программы;  
2) вызвать контекстное меню;              4) приостановить работу.

20. Дан алгоритм вычисления суммы чисел массива по условию и сам массив. Чему будет равен результат выполнения алгоритма?

	<p>Массив:</p> <table border="1" style="width: 100%; border-collapse: collapse; text-align: center;"> <tr> <td>a<sub>1</sub></td><td>a<sub>2</sub></td><td>a<sub>3</sub></td><td>a<sub>4</sub></td><td>a<sub>5</sub></td><td>a<sub>6</sub></td><td>a<sub>7</sub></td><td>a<sub>8</sub></td> </tr> <tr> <td>4</td><td>3</td><td>12</td><td>18</td><td>90</td><td>2</td><td>7</td><td>1</td> </tr> </table> <p>Результат:</p> <p>1) 166. 2) 184; 3) 178; 4) 160.</p>	a <sub>1</sub>	a <sub>2</sub>	a <sub>3</sub>	a <sub>4</sub>	a <sub>5</sub>	a <sub>6</sub>	a <sub>7</sub>	a <sub>8</sub>	4	3	12	18	90	2	7	1
a <sub>1</sub>	a <sub>2</sub>	a <sub>3</sub>	a <sub>4</sub>	a <sub>5</sub>	a <sub>6</sub>	a <sub>7</sub>	a <sub>8</sub>										
4	3	12	18	90	2	7	1										

### Социальная информатика

21. Современному человеку трудно общаться в социальных сетях, если он не знает компьютерного сленга. Поставьте букву рядом с пояснением сленгового слова. Какая последовательность букв получилась (читать сверху-вниз)?

а) глюк;      б) движок;      в) мыло;      г) троллинг.

	осуществление провокаций в интернете;
	выделенная прикладная часть программного кода для реализации конкретной прикладной задачи;
	адрес электронной почты (E-mail ящик);
	некая ошибка в программе.

1) вбаг;      2) гваб;      3) гбва;      4) габв.

22. Найдите лишнее (по назначению):



23. Ниже представлены пары компьютерных устройств и игр, в которые играли на этих устройствах. Одна пара составлена неверно. Найдите ее.



24. Если Вы купили обычный билет на поезд в кассе и потеряли его, то в поезд Вас не пустят. А если Вы купили электронный билет на поезд и потеряли его распечатку, то можно ли уехать по этому же билету?

- 1) Нет, электронный билет аналогичен бумажному;
- 2) Да, можно сделать много копий электронного билета;
- 3) Нет, с утерей электронного билета теряется выкупленное место в поезде;
- 4) Нет, электронный билет восстановить нельзя.

25. На рисунке представлены логотипы некоторых систем электронных платежей. Три из них – электронные деньги, а одна для банковских карт. Какая?

